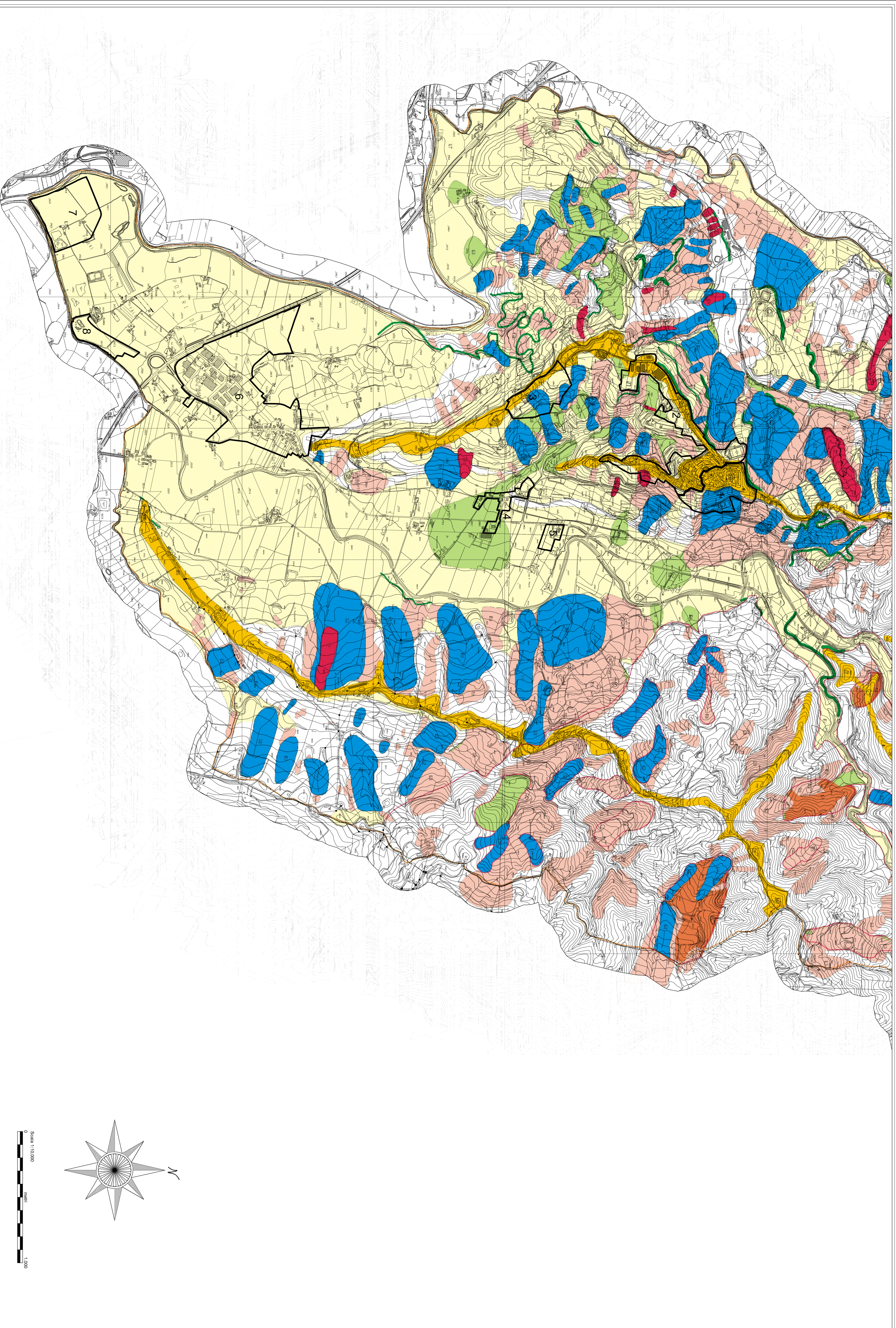




# Piano Regolatore Generale - Parte Strutturale



**Comune di Montone**  
Provincia di Perugia  
Ufficio Urbanistico  
Responsabile del procedimento: Claudio Marcellini  
Studio: Massimo Tassinari

**Adozione**  
Architetta Eleonora Giorgianni  
Dott.ssa Antonella Marini  
Dott. Agostino Sergio Terenzi  
Dott. Agostino Gianluca Velli  
Dott. Gaetano Francesco Duranti  
Dott. Gaetano Matteo Casarini

**PROGETTAZIONE:**  
**Adeguamento alle Prescrizioni Conferenza Istituzionale di cui all'art. 9 L.R. 3/1972**  
Gruppo di lavoro Ufficio del Piano Regolatore  
Geom. Giuliano Mariani  
Ing. Walter Torressi  
Dott. Francesco Duranti e Pirelli (Oraia collaboratori)  
Geom. Andrea Rossi

**Parte Strutturale**  
Tav. 9 - Carta delle zone suscettibili di amplificazioni o di instabilità dinamiche locali

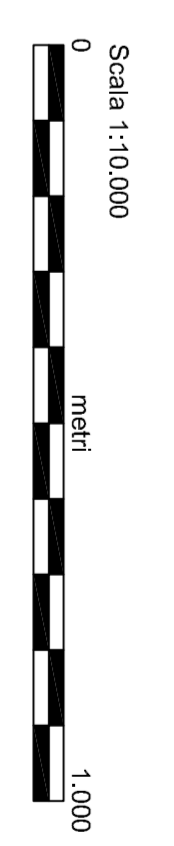
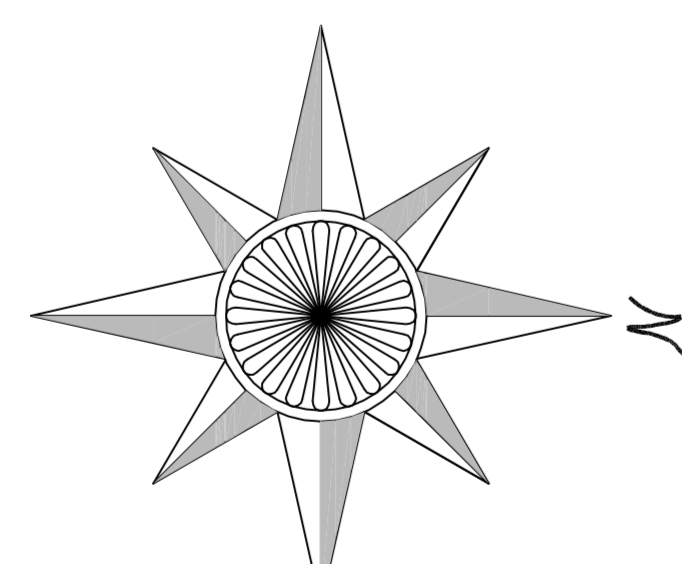


Tavola n° 9  
**CARTA DELLE ZONE  
SUSCETTIBILI DI  
AMPLIFICAZIONI O DI  
INSTABILITÀ DINAMICHE  
LOCALI**

- Legenda**
- Zona E-1: Concentrazione di movimenti sismici attivi
  - Zona E-2: Concentrazione di movimenti sismici sismici
  - Zona E-3: Rotture sismiche
  - Zona E-4: Cose sismiche di produzione sismica
  - Zona E-5: Rotture sismiche
  - Zona E-6: Rotture sismiche
  - Zona E-7: Rotture sismiche
  - Zona E-8: Rotture sismiche
  - Zona E-9: Rotture sismiche
  - Zona E-10: Rotture sismiche
  - Zona E-11: Rotture sismiche
  - Zona E-12: Rotture sismiche
  - Zona E-13: Rotture sismiche
  - Zona E-14: Rotture sismiche
  - Zona E-15: Rotture sismiche
  - Zona E-16: Rotture sismiche
  - Zona E-17: Rotture sismiche
  - Zona E-18: Rotture sismiche
  - Zona E-19: Rotture sismiche
  - Zona E-20: Rotture sismiche
  - Zona E-21: Rotture sismiche
  - Zona E-22: Rotture sismiche
  - Zona E-23: Rotture sismiche
  - Zona E-24: Rotture sismiche
  - Zona E-25: Rotture sismiche
  - Zona E-26: Rotture sismiche
  - Zona E-27: Rotture sismiche
  - Zona E-28: Rotture sismiche
  - Zona E-29: Rotture sismiche
  - Zona E-30: Rotture sismiche
  - Zona E-31: Rotture sismiche
  - Zona E-32: Rotture sismiche
  - Zona E-33: Rotture sismiche
  - Zona E-34: Rotture sismiche
  - Zona E-35: Rotture sismiche
  - Zona E-36: Rotture sismiche
  - Zona E-37: Rotture sismiche
  - Zona E-38: Rotture sismiche
  - Zona E-39: Rotture sismiche
  - Zona E-40: Rotture sismiche
  - Zona E-41: Rotture sismiche
  - Zona E-42: Rotture sismiche
  - Zona E-43: Rotture sismiche
  - Zona E-44: Rotture sismiche
  - Zona E-45: Rotture sismiche
  - Zona E-46: Rotture sismiche
  - Zona E-47: Rotture sismiche
  - Zona E-48: Rotture sismiche
  - Zona E-49: Rotture sismiche
  - Zona E-50: Rotture sismiche

